

## COMPITO DI REALTA': Una vacanza in agriturismo

Immaginate che sulle colline vicine al luogo in cui abiti la tua famiglia abbia un bellissimo agriturismo. Il vostro compito è quello di produrre un volantino pubblicitario per invogliare i turisti a passare da voi un periodo di tempo.

1. In gruppo fate un elenco di tutto ciò che può offrire la struttura. Ricordate che sei in collina e quali prodotti offre l'agricoltura
2. Cercate delle fotografie che illustrino il luogo, l'edificio, i prodotti, gli animali e le attività che vi si svolgono.
3. Scrivete uno slogan per invogliare il lettore a desiderare di visitare il vostro agriturismo.
4. Siete il proprietario e lo dovete gestire: calcolate spese, individuate il guadagno e, quindi, il ricavo.



CONTRADA GUARNIERO

SANTA DOMENICA TALAO

123 456 78

[contatti@casalerugiada.com](mailto:contatti@casalerugiada.com)

AGRITURISMO

*IL CASALE GOCCIA DI  
RUGIADA*

Cucina tipica e casarecchia



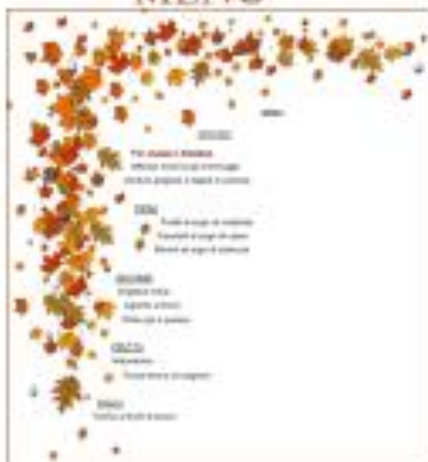
VIENI DA NOI

*Ti divertirai in abbondanza*

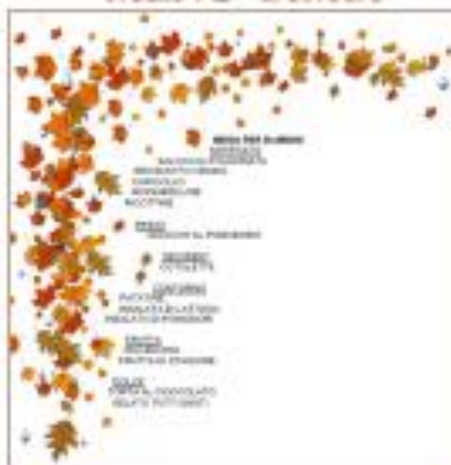
*Vivrai una splendida*

*vacanza*

## MENU'



## MENU' BIMBI



## LE NOSTRE CAMERE



## L'ANTIPASTO



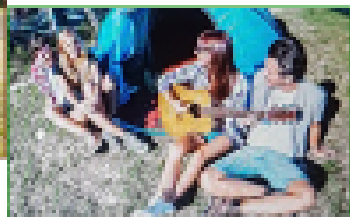
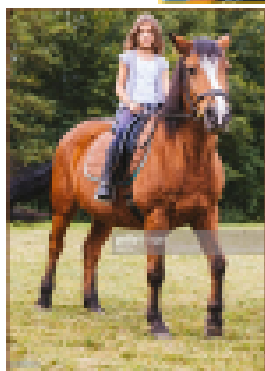
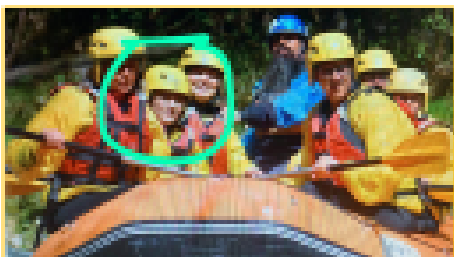
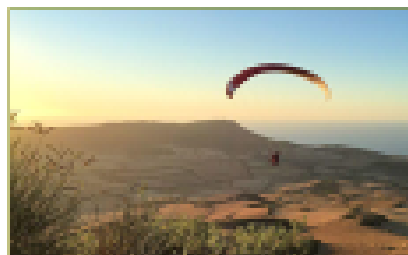
## IL PRIMO



## IL SECONDO



## ATTIVITA' RICREATIVE



## OFFERTE

25 € (3 attività  
a scelta) a  
persona per  
soggiorni di  
almeno 7  
giorni.  
Per bimbi  
sotto i 10 anni  
gratis

Camera doppia  
Mezza pensione  
€ 35,23

## Vantaggi dei servizi

- Camere non fumatori
- Bagno privato
- TV a schermo piatto
- Posizione strategica

## Servizi offerti

- Vista montagna
- Vista mare
- Connessione wi - fi
- Animali ammessi
- Terrazza panoramica
- Parcheggio privato gratuito disponibile sul posto



24-05-2022

Agriturismo:

Calcoliamo le spese

CIBO

avvolata	€285	€10
colazione	€5	€1250
frutti e pipi cruschi	€10	€5
grigliata mista	€12,50	€285
		30,35

(ogni persona spende €30,35 al giorno x il cibo)

Prodotti per la pulizia

€550 : 10 giorni = 0,55

Costo dei prodotti al giorno per ogni persona sono €0,55

Spese per consumo energetico 20,00€ al giorno.

quanto era il totale della bolletta / €20 x 60 giorni = 1200 €  
(totale della bolletta)

Spese giornaliera per la lavanderia €6,50

6,50€ a camera doppia → 6,50€ : 2 per singola

6,50€ : 2 = 3,25€

CIBO

LAVANDERIA

CONSUMO ENERGETICO

# CALCOLIAMO LE SPESE CHE AVREMO IN AGRITURISMO

## GIARDINIERE

## PULIZIA

Spesa per giardiniere 60€ al giorno  
quanto riceverà il giardiniere a fine mese se i quattro  $\frac{4}{10}$  del suo stipendio mensile viene versato per la pensione.

DATI

60 = euro

30 = giorni di un mese

$\frac{4}{10}$  = euro del suo stipendio mensile

? = quanto è lo stipendio mensile

? = quota pensione

? = quanto è lo stipendio finale

OPERAZIONE

€60 x 30 giorni = 1800 (stipendio senza trattenute)

$\frac{4}{10}$  di 1800 = 1800 : 10 = 180 x 4 = 720 (quota della pensione)

1800 - 720 = 1080 (quota stipendio finale)

Spesa giornaliera per la pulizia

5€ 5 ore al giorno 30 giorni

Quanto guadagna a fine mese?

€5 x 30 giorni = 150€ (euro che guadagna a fine mese)

Le 5 ore sono così distribuite 3 ore per la pulizia delle camere e 2 ore dei locali comuni.

Trasforma in frazioni le indicazioni ricevute.

$\frac{3}{5}$  (pulizie delle camere)     $\frac{2}{5}$  (pulizie dei locali comuni)





## ESCURSIONE

### ESCURSIONI/ATTIVITÀ

OFFERTA → 25€ (3 attività a scelta) a persona  
per soggiorno di almeno 4 giorni  
per bimbi i 10 anni gratis

## CUOCO E CAMERIERE

### CUOCO E CAMERIERE

Il cuoco e il cameriere ricevono € 1400 di stipendio ciascuno. Il cuoco conserva  $\frac{3}{5}$  del suo stipendio sul conto corrente. Il cameriere conserva € 800. Chi ha conservato più soldi?

### DOMANDA NASCOSTA

Quanto conserva il cuoco sul conto corrente?

### OPERAZIONE

$$\frac{3}{5} \text{ di } 1400 = (1400 : 5) \cdot (340 \times 3) = 1020 \text{ €}$$

### RISPOSTA:

Il cuoco conserva più stipendio rispetto al cameriere.

## SPESE TOTALI GIORNALIERE

### SPESE AL GIORNO

alimento	pp.	al g.	30,35 €
costi energetici			0,50 €
spese lavanderia			20,00 €
spese pulizie			25,00 €
spese giardiniera			60,00 €
spese cuoco			56,60 €
spese cameriere			56,60 €
<u>SPESE TOTALI</u>			
<u>AL GIORNO</u>			252,30

### SPESE GIORNALIERE

$$1400 : 30 \text{ gi} = 56,60 \text{ €}$$

### CAMERIERE

$$1400 : 30 \text{ gi} = 56,60 \text{ €}$$

calcolate le SPESE  
indicatedo il GUADAGNO  
otteniamo il -RICAVO TOTALE  
al giorno

che diviso per le 10 CAMERE della  
struttura ci fornisce  
COSTO PER CAMERA AL GIORNO

Al giorno id ante:

SPESE	GUADAGNO	RICAVO
€252,30	+ 100,00 €	→ 352,30 €

10 CAMERE DOPPIE → 20 POSTI LETTO

costo a persona  $352,30 : 10 \text{ (camere)} \rightarrow 35,23$

COMPITO DI REALTA'  
CLASSE 3-4 F  
PLESSO SANTA DOMENICA TALAO

